



# おたっしや館

令和6年

11月16日(土)

開始: 10:00(開場9:45)

終了: 14:00頃

多世代交流



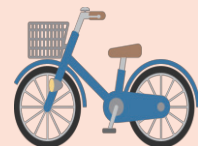
# 秋祭り



牛肉



## 大抽選会



町内・町外の企業様より豪華な景品をご協賛いただきました!

大抽選会の抽選券(限定300枚)は受付(1枚100円)で販売しています(おひとり様1枚限り)

### プログラム



### 出店



- 10:00 オープニング **上峰太鼓**
- 10:30 上峰中学校 **吹奏楽部演奏会**
- 11:00 しょうりょうかい **笑菱会による落語** (佐賀大学落語研究会OB)
- 11:40 **Groove & SDA** ダンス
- 12:00 **小島よしき**コンサート(町内出身)
- 13:00 **大抽選会**



射的、スーパーボールすくい

コイン落とし、わた菓子



駄菓子つかみ取り

焼きそば、フライドポテト



ぶた汁、から揚げ、牛乳寒天

わらび餅、回転焼きなど



※就労継続支援B型事業所ふれあいかんからの出店もあります。  
※食べ物・出店品は限りがございますのでお早めにお越しください。

多世代交流センターとしての機能を充実して迎える祭りは3回目になりました。様々な個人や団体の活動が増えると同時に、これまでの民生委員児童委員、ボランティア連絡協議会登録団体の皆様の活動に祭りを通じて御礼申し上げます。皆様とともに福祉の中核機関としての機能をさらに強化する契機にしたいと思います。多くの皆様の来場をお待ちしております。

社会福祉法人 上峰町社会福祉協議会 会長 武廣 勇平

主催: 上峰町社会福祉協議会 (事務局 TEL:0952-52-4930)

〒849-0122 佐賀県三養基郡上峰町大字前牟田107番地2

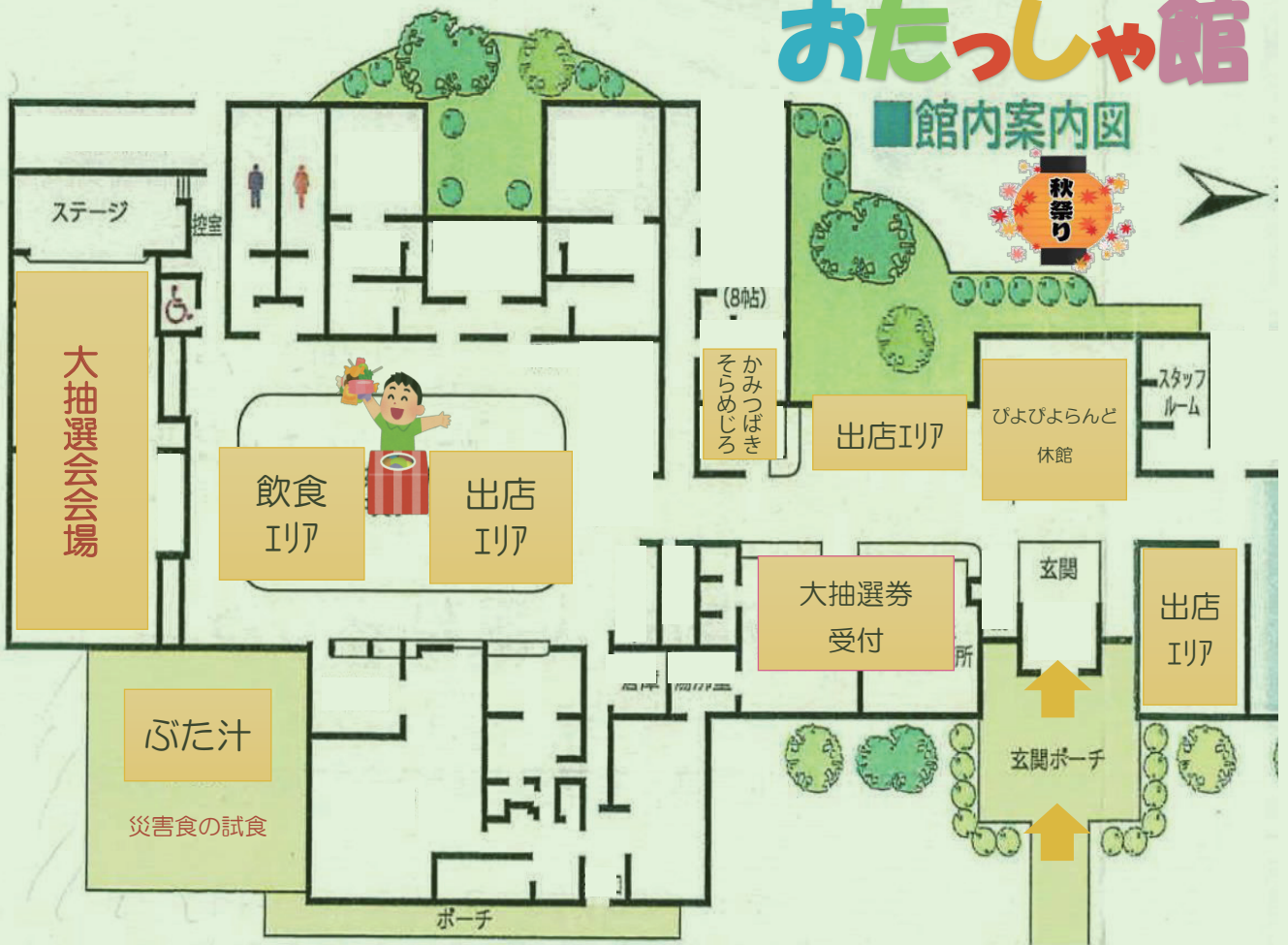
この事業は赤い羽根共同募金の助成金を活用しています。  
出店の売上金の一部は、赤い羽根共同募金へ寄付いたします。

※本秋祭りは、上峰町社会福祉協議会に関連する団体に限った企画です



# おたっしゃ館

## 館内案内図



※秋祭り当日のみ館内での飲食を可能にしています。通常、館内での飲食は行っておりませんのでご了承ください。



## 地域の皆さんに感謝!!



### 秋祭りにご協力いただく皆様

おたっしゃ環ボランティアグループ  
民生委員児童委員協議会  
食生活改善推進協議会  
こすもす会  
母子保健推進委員

音訳みらい  
手話サークル  
B-MEN'S  
親の会

日頃より上峰町社会福祉協議会の活動へご協力を賜りまして、誠にありがとうございます。  
早いもので「老人福祉センターおたっしゃ館」の運営が始まって23年が経過しようとしています。現在では、子どもから高齢者までの幅広い世代の方々が集い、相互に交流できる施設となっております。

また、上峰町の地域福祉計画では「人と人との絆でつくる だれもが安心して暮らせるまち上峰」を基本理念として、一人ひとりに応じたきめ細かなサービス利用の支援や健康で安心して暮らせるまちづくりの実現に向けた取り組みを地域住民、事業者、行政の協働により推進してまいりたいと考えています。

上峰町社会福祉協議会 事務局長 吉富和樹